

<b>DESIGNAZIONE MACCHINA</b>	Sollevatore telescopico rotativo	RTH 5.25 SH	
	Capacità massima di sollevamento	4.999 Kg (baricentro 500 mm)	
	Altezza massima di sollevamento	25,00 m	
<b>MOTORE - DEUTZ</b>	Modello	Deutz TCD 3.6 L4 Stage IV	Deutz TCD 3.6 L4 EDG - stage 3A compliant
	Potenza nominale	100 kW - 134 cv a 2.200 giri/min	100 kW - 134 cv a 2.200 giri/min
	Coppia massima	500 Nm a 1.600 giri/min	500 Nm a 1.600 giri/min
	Cilindrata	3,6 l	3,6 l
	Numero cilindri	4 in linea	4 in linea
	Alimentazione	Diesel a iniezione diretta turbocompresso	Diesel a iniezione diretta turbocompresso
	Impianto di raffreddamento	Acqua - intercooler	Acqua - intercooler
<b>TRASMISSIONE</b>	Tipo	Idrostatica	
	Modello	Bosch - Rexroth	
	Massima pressione	500 bar	
	Cilindrate	Pompa a cilindrata variabile a controllo elettronico. Motore a cilindrata variabile	
	Cambio	Dropbox a 2 rapporti avanti e indietro	
<b>ASSALI E FRENI</b>	Tipo	Assali con riduttori epicicloidali	
	Assale posteriore	Oscillante, sterzante con bloccaggio idraulico	
	Assale anteriore	Oscillante, sterzante con livellamento automatico +/-10°	
	Freno di servizio	Multidisco a bagno d'olio su ogni assale a comando idraulico	
	Freno di stazionamento	Idraulico ad azione negativa	
	Misure pneumatici	445/65 R22,5	
<b>PRESTAZIONI</b>	Velocità massima traslazione	40 km/h	
	Sforzo max di trazione al gancio	66 kN	
	Pendenza superabile	41%	
	Raggio di sterzata (alle forche)	6.390 mm	
<b>MASSE</b>	Totale a vuoto	18.000 kg	
	Anteriore a vuoto (braccio retrato e abbassato)	8.100 kg	
	Posteriore a vuoto (braccio retrato e abbassato)	9.900 kg	
<b>CAPACITÀ SERBATOI E IMPIANTI</b>		Deutz stage IV	Deutz stage3A
	Gasolio	180 l	180 l
	AdBlue	10 l	n.a.
	Olio idraulico	190 l	190 l
	Olio motore	8 l	8 l
	Acqua di raffreddamento	23 l	23 l
<b>IMPIANTO IDRAULICO PER MOVIMENTI</b>	Pressione max di lavoro	350 bar	
	Tipologia impianti	Load sensing	
	Pompa servizi	Bosch Rexroth - A cilindrata variabile	
	Distributore per movimenti braccio e torretta	Danfoss - Valvola elettroproporzionale SIL 2	
	Distributore per stabilizzatori	Bosch Rexroth - Attuatori elettro-idraulici	
Comando movimenti	2 joystick Danfoss a due assi con dispositivo uomo morto - Gestione con tecnologia CAN bus		
<b>CONFORMITÀ NORMATIVE</b>	EN 13849: riguardante la sicurezza di tutti i controlli della macchina EN 13000: riguardante gli standard delle gru idrauliche EN 280: riguardante gli standard delle piattaforme aeree FOPS/ROPS 97/68/CE: riguardante gli standard di emissioni dei motori EN1459-2		

I dati del presente opuscolo sono informativi e possono essere modificati senza preavviso

Gruppo Industriale FG - 17C0510

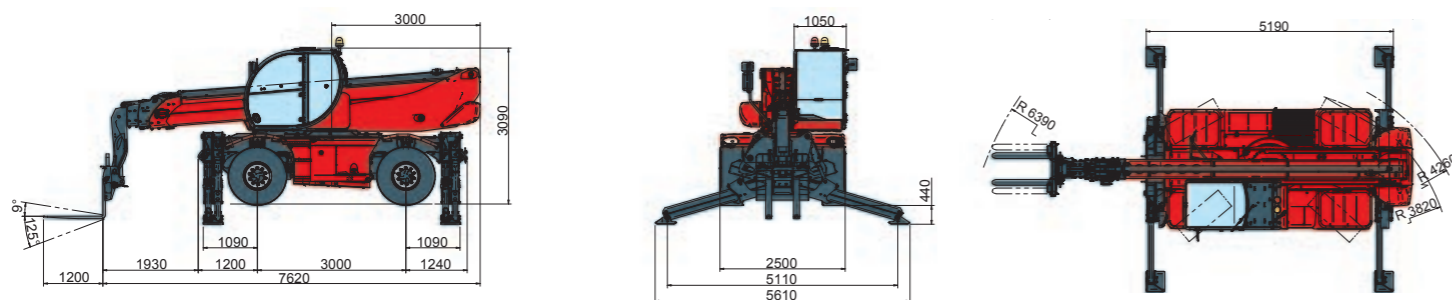


Altezza massima di sollevamento: 25,00 m  
Sbraccio massimo: 21,20 m  
Trasmissione idrostatica a controllo elettronico  
Correttore di livello automatico  
Stabilizzatori a forbice



# RTH5.25 SH

REV07



Magni Telescopic Handlers srl

Via Magellano, 22 - 41013 Castelfranco Emilia, Modena, Italia - Tel: +39 059 8630811 - Fax: +39 059 8638012

commerciale@magnith.com - www.magnith.com

Diagramma portate su stabilizzatori estesi 360°

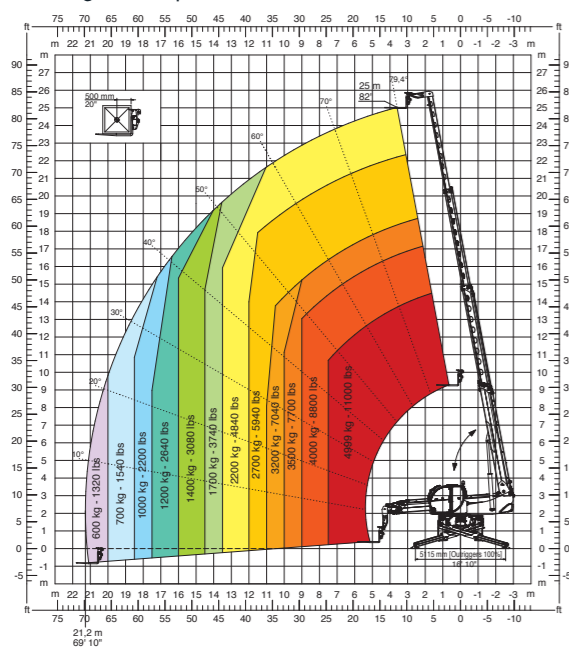
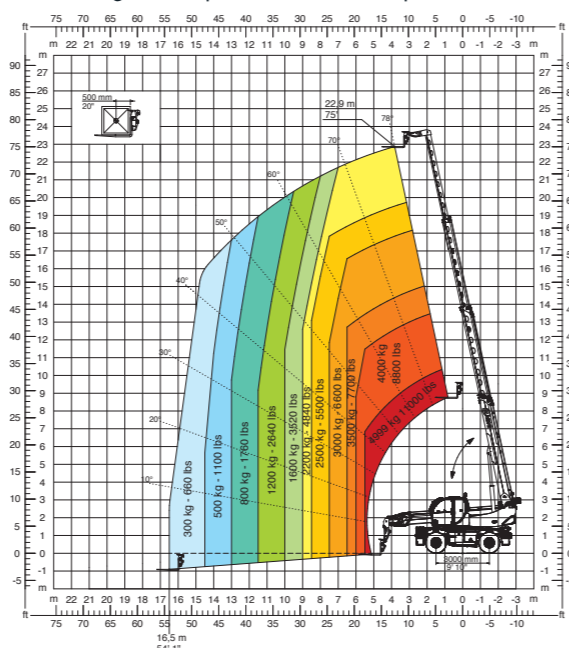
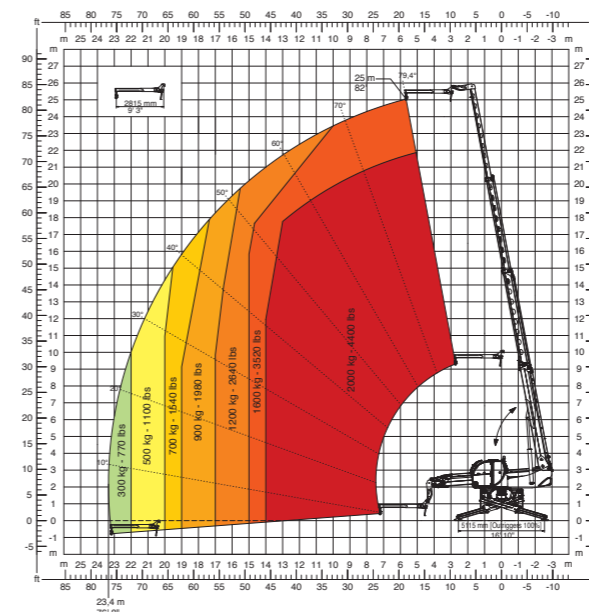


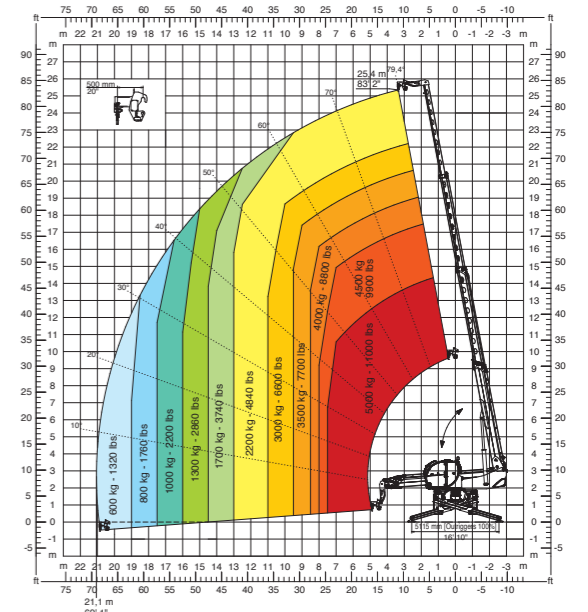
Diagramma portate frontale su pneumatici



J 2000  
Jib 2.000 kg

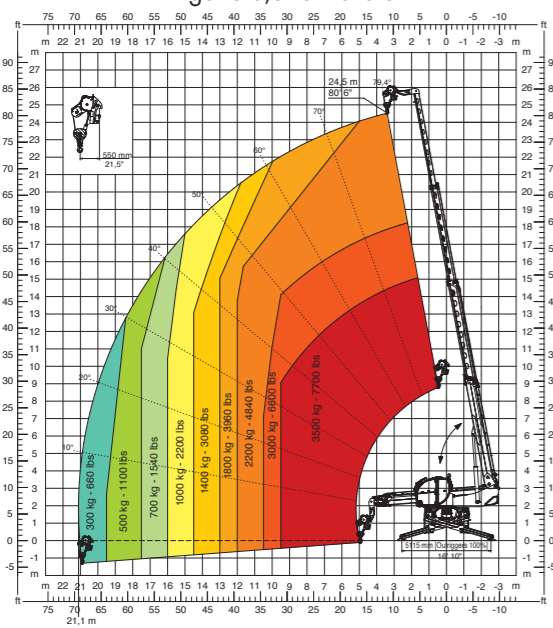


H 5  
Gancio 5 tonnellate



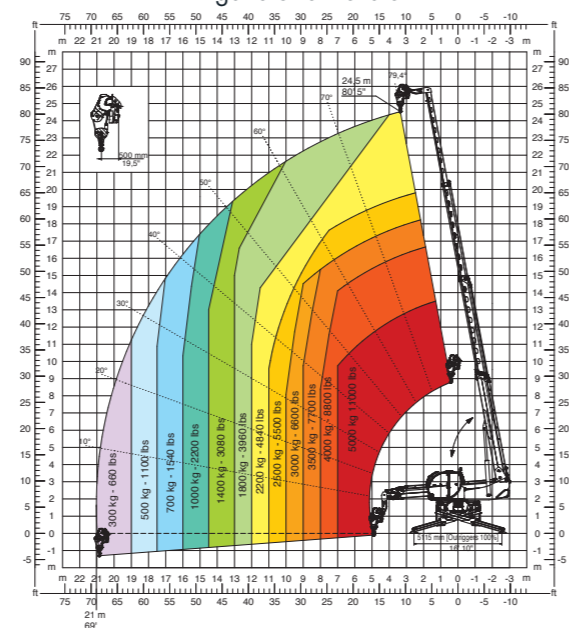
W 3,5

Argano 3,5 tonnellate



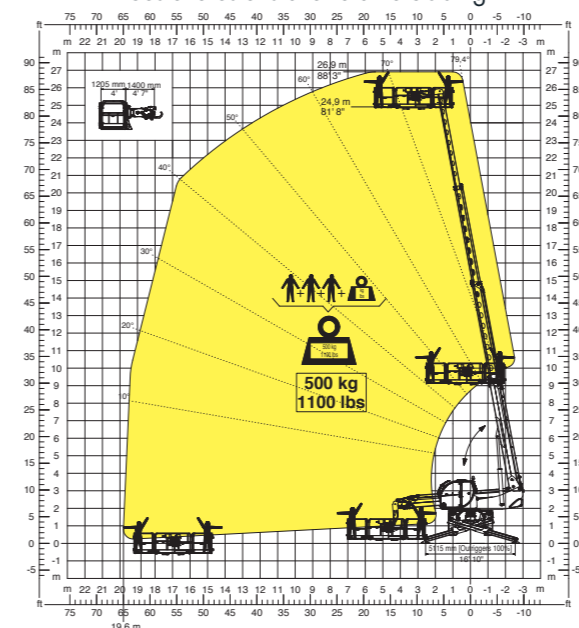
W 5

Argano 5 tonnellate



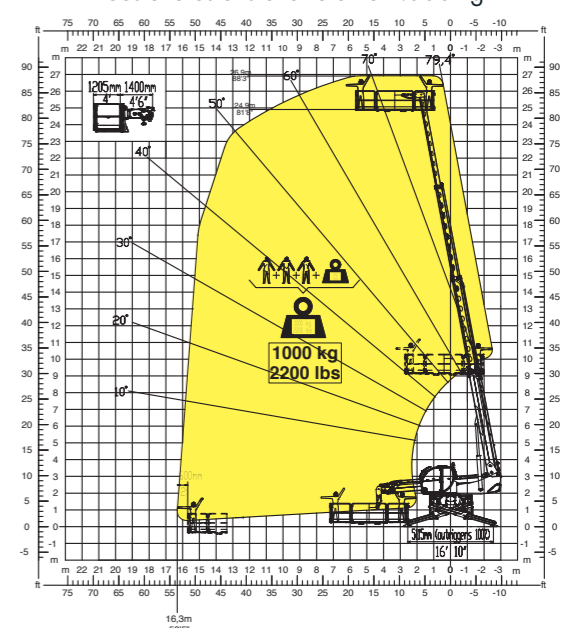
REP 2-4,5

Cestello estensibile rotante 500 kg



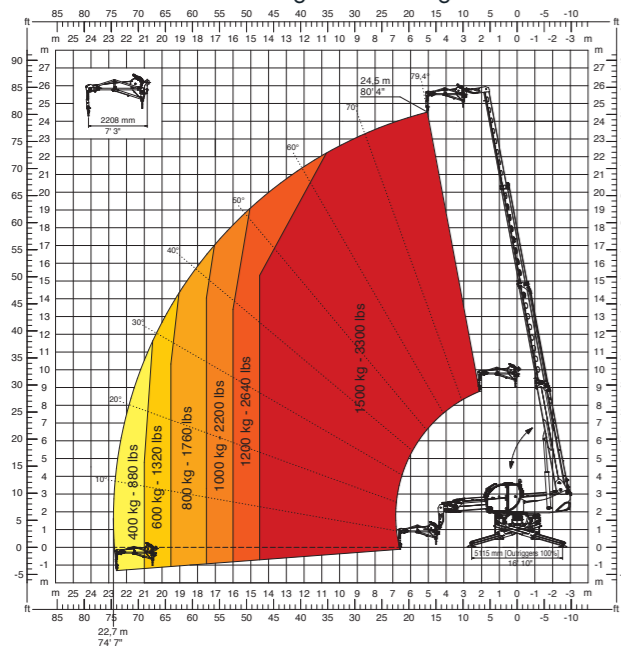
REP 10.2-4,7

Cestello estensibile rotante 1.000 kg



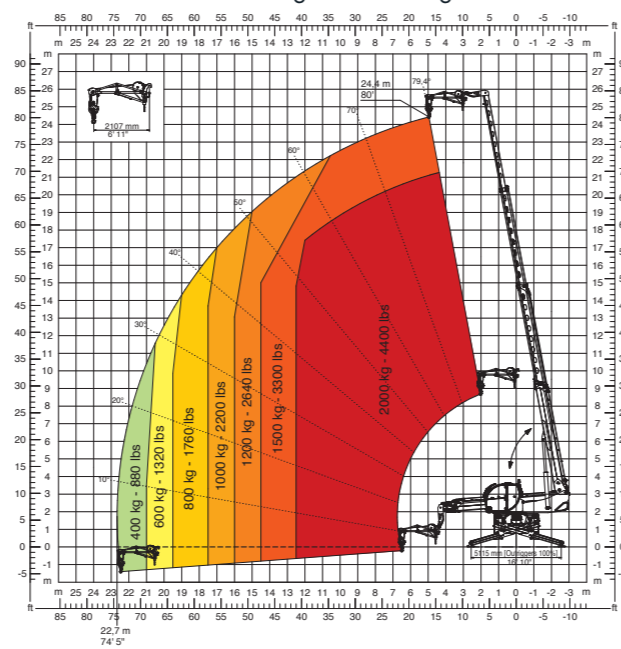
JW 1500

Jib con argano 1.500 kg



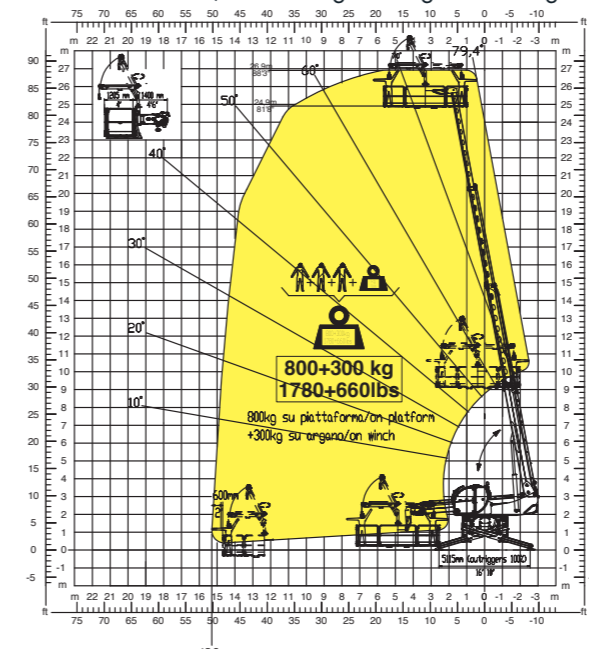
JW 2000

Jib con argano 2.000 kg



REP 8,2-4,7 W0,3

Piattaforma 4,7 m 800 kg con argano 300 kg



REP 2.2

Piattaforma fissa rotante 500 kg

