

# Gruppi elettrogeni



**WACKER  
NEUSON**

*all it takes!*



## Gruppi elettrogeni Wacker Neuson – potete fidarvi:

### 1. Piena potenza – sempre.

Nessun cantiere può rinunciare a un impianto affidabile di alimentazione elettrica. I gruppi elettrogeni di Wacker Neuson offrono lunga autonomia e massima produttività – anche in caso di tubazioni deboli o in assenza di un regolare impianto di alimentazione elettrica.

### 2. Facili da usare – facili da trasportare.

I nostri gruppi elettrogeni hanno una struttura robusta e compatta. Il nostro obiettivo è renderli facili sia da usare sia da trasportare.

### 3. Modelli per ogni esigenza.

Gruppi compatti e leggeri, ma anche instancabili per i progetti più complessi – da noi trovate sempre il gruppo elettrogeno adatto al fabbisogno di energia richiesto. Disponibili all'occorrenza sia a corrente continua sia a corrente alternata.

#### Wacker Neuson – all it takes!

Offriamo prodotti e servizi in grado di andare incontro alle richieste più esigenti e agli usi più svariati. Wacker Neuson è sinonimo di affidabilità. Ciò vale naturalmente anche per i nostri potenti modelli di gruppi elettrogeni. Ogni giorno facciamo del nostro meglio per il vostro successo. E con grande passione.

## Competenza in materia di gruppi elettrogeni fin nei minimi dettagli.



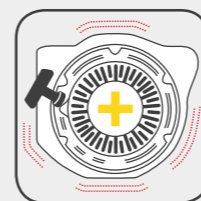
### Serbatoio di grandi dimensioni per attività lavorative prolungate

Un serbatoio di grandi dimensioni per cicli di lavoro prolungati, senza dover interrompere a intervalli brevi il proprio lavoro per il rifornimento di carburante.



### Protezione ottimale per l'operatore

Un dispositivo di controllo dell'isolamento integrato nei modelli della serie G è sinonimo di elevati standard di sicurezza e protegge l'operatore in modo ottimale durante le operazioni.



### Motore potente e affidabile

I motori a quattro tempi Honda dei nostri gruppi elettrogeni sono estremamente facili da avviare e convincono grazie all'affidabilità della potenza erogata e alla lunga durata.

Maggiori informazioni sui nostri gruppi elettrogeni sono disponibili online all'indirizzo:  
[www.wackerneuson.com/generators](http://www.wackerneuson.com/generators)

## Panoramica di tutti i gruppi elettrogeni.



**GV2500**

Potenza continua:  
Autonomia a potenza continua:

2,1 1~ kW  
11,9 ore



**GV5000**

3,9 1~ kW  
6,9 h



**GV5003**

3,2 1~/ 4,2 3~ kW  
6,7 h



**GV7000**

5,0 1~ kW  
5,1 h



**GV7003**

3,2 1~/ 5,7 3~ kW  
5,6 h



**G7**

5,0 1~/ 4,3 3~ kW  
4,2 h



**GS12**

6,0 1~/ 12,0 3~ kW  
6,2 h

> pagina 04

> pagina 04

> pagina 05



## Gruppi elettrogeni della serie GV: Energia in 3 classi di potenza.

Indipendentemente se durante lavori edili o in occasione di manifestazioni – i gruppi elettrogeni della serie GV sono affidabili e convenienti e non vi lasceranno mai a corto di energia. In base alle vostre esigenze potrete scegliere tra cinque modelli in tre classi di potenza.

- Serbatoio di grandi dimensioni per operazioni prolungate senza dover fare continuamente rifornimento
- Subito pronti all'uso, perché la messa a terra non è necessaria
- Motore a quattro tempi Honda estremamente facile da avviare e di lunga durata
- Ideali per il trasporto e lo stoccaggio grazie alla loro struttura compatta
- GV5000 e GV7000 disponibili a scelta anche nella versione a corrente continua

Una copertura stabile protegge il serbatoio e le prese durante l'uso.



GV7000



GV5003

Alimentazione elettrica affidabile anche a ciclo continuo.

	GV2500	GV5000	GV5003	GV7000	GV7003
Potenza continua fino a (kW)	2,1 1~	3,9 1~	3,2 1~/ 4,2 3~	5,0 1~	3,2 1~/ 5,7 3~
Autonomia a potenza continua (h)	11,9	6,9	6,7	5,1	5,6
Peso a vuoto (kg)	41	61	75	73	81

## Gruppi elettrogeni portatili G7 e GS12: Sicurezza e varietà d'uso.

I gruppi elettrogeni portatili della serie G convincono grazie alla loro prolungata autonomia. Inoltre, sono progettati per offrire una maggiore protezione all'operatore grazie ai loro standard di sicurezza particolarmente elevati.

- Protezione ottimale dell'operatore garantita da entrambi i modelli grazie al dispositivo di controllo dell'isolamento
- Motore a quattro tempi Honda estremamente facile da avviare e di lunga durata
- Struttura compatta – molto più spazio durante le operazioni di trasporto e stoccaggio
- Autonomia di 4 ore e anche oltre a potenza continua
- Il modello G7 offre una protezione da polvere e spruzzi d'acqua (IP54) e soddisfa i requisiti della Direttiva DVGW (GW308)



Alimentazione elettrica uniforme grazie alla regolazione elettronica della tensione.

G7



Potenza particolarmente elevata – Dispositivi con corrente di avviamento con possibilità di collegamento fino a 4 volte il valore della corrente nominale.

GS12

	G7	GS12
Potenza continua fino a (kW)	5,0 1~/ 4,3 3~	6,0 1~/ 12 3~
Autonomia a potenza continua (h)	4,2	6,2
Peso a vuoto (kg)	93	165



Gruppi elettrogeni come fonte di energia mobile per esempio per operazioni con pompe a immersione.

### Prese di attacco per ogni esigenza:

	GV2500	GV5000	GV5003	GV7000	GV7003
Schuko 230 V, 16 A	● (2x)	● (2x)	●	●	●
1~ CEE 3P, 230 V, 16 A			●	●	●
1~ CEE 3P, 230 V, 32 A				●	
3~ CEE 4P, 400 V, 16 A			●		●



Schuko 230 V, 16 A



CEE 230 V, 16 A



CEE 400 V, 16 A



Piena potenza sempre e ovunque – grazie al kit per il trasporto.



Lavorare lontano dall'alimentazione elettrica – con il gruppo elettrogeno si può.

# Panoramica utilizzatori di corrente

	Tensione Frequenza	Corrente in ingresso	Tipo	Potenza VA	GV2500	GV5000	GV5003	GV7000	GV7003	G7	GS12
					TECNICA DI LAVORAZIONE DEL CALCESTRUZZO	V/Hz	A	VA	●	●	●
IRFU30-65	230/50	2,2-10,0	ind.	1.380	●	●	●	●	●	●	●
IRSE-FU30-57	230/50	3,5-6,0	ind.	1.380	●	●	●	●	●	●	●
IEC38-58	230/150	3-5	ind.	420-700	●	●	●	●	●	●	●
FUH20	230/50	7,8	ind.	1.800	●	●	●	●	●	●	●
FU1.5/200 W	230/50	9,0	ind.	2.100	●	●	●	●	●	●	●
FU1.8/200	400/50	5,0	ind.	3.500	-	-	-	-	●	●	●
FU4/200	400/50	10,0	ind.	6.900	-	-	-	-	-	●	●
FU5z	400/50	13,2	ind.	9.200	-	-	-	-	-	-	●
FUE1	230/50	9,6	ind.	2.200	●	●	●	●	●	●	●
FUE2	230/50	13,0	ind.	3.000	-	●	●	●	●	●	●
KTU2	230/50	13,0	ind.	3.000	-	●	●	●	●	●	●
FUE6/042/200 WSC	230/50	9,6-14,8	ind.	5.500	-	-	-	-	-	●	●
M1500	230/50	4,5	ind.	1.500	●	●	●	●	●	●	●
M2500	230/50	6,5	ind.	2.500	●	●	●	●	●	●	●
<b>MARTELLI</b>											
EH50	230/50	10,8	ind.	2.300	●	●	●	●	●	●	●
EH75	230/50	15,3	ind.	3.528	-	●	●	●	●	●	●
<b>POMPE A CORRENTE ALTERNATA</b>											
400W	230/50	-	ind.	600'	●	●	●	●	●	●	●
500W	230/50	-	ind.	670'	●	●	●	●	●	●	●
750W	230/50	-	ind.	1.450'	●	●	●	●	●	●	●
<b>POMPE A CORRENTE TRIFASE</b>											
1.500W	400/50	-	ind.	2.350'	-	-	-	-	**	●	●
2.200W	400/50	-	ind.	3.800'	-	-	-	-	-	-	●
3.700W	400/50	-	ind.	5.190'	-	-	-	-	-	-	-
5.500W	400/50	-	ind.	7.470'	-	-	-	-	-	-	-
7.500W	400/50	-	ind.	9.900'	-	-	-	-	-	-	-
11.000W	400/50	-	ind.	14.500'	-	-	-	-	-	-	-
<b>APPARECCHI DI RISCALDAMENTO ELETTRICI</b>											
Termoventilatore (3 kW)	230/50	-	ind.	3.000	●	●	●	●	●	●	●
<b>APPARECCHI DI RISCALDAMENTO GAS/OLIO E DEUMIDIFICATORI DELL'ARIA</b>											
Riscaldatori per ambienti a gas	230/50	-	-	-	●	●	●	●	●	●	●
Apparecchi di riscaldamento a olio	230/50	-	-	-	●	●	●	●	●	●	●
<b>ILLUMINAZIONE</b>											
Pallone luminoso HQI	230/50	-	-	-	○	●	●	●	●	●	●
Pallone luminoso alogeno	230/50	-	ohm.	500-2.000	●	●	●	●	●	●	●

- idoneo
- idoneo con restrizioni
- non idoneo
- \* A pieno carico/Avvio
- \*\* Uso consentito esclusivamente con salvavita aggiuntivo.
- ind. induttivo
- ohm. ohmico

# Dati tecnici

SPECIFICA	UNITÀ DI MISURA	GV2500	GV5000	GV5003	GV7000	GV7003	G7	GS12						
		mm	kg	kW	kW a 1- kW a 3~	A a 1- A a 3~	V a 1- V a 3~	A	Hz	cos φ a 1- cos φ a 3~	-	-	cm³	l
Lunghezza x larghezza x altezza	mm	625x409x500	729x500x536	729x500x536	729x500x536	729x500x536	695x544x570	960x640x667						
Peso a vuoto	kg	41	61	75	73	81	93	165						
Potenza massima	kW	2,9	4,6	5,1	7,0	7,0	8,7	13,4						
Potenza continua	kW a 1- kW a 3~	2,1 -	3,9 -	3,2 4,2	5,0 -	3,2 5,7	5,0 4,3	6,0 12,0						
Corrente nominale	A a 1- A a 3~	10,0 -	18,8 -	14,1 8	25,1 -	14,1 10,8	21,7 9,0	27,1 17,1						
Tensione nominale	V a 1- V a 3~	230 -	230 -	230 400	230 -	230 400	230 400	230 400						
Interruttore automatico di sicurezza	A	12,1	20,1	10,3	25,1	10,3	16	16						
Frequenza	Hz	50	50	50	50	50	50	50						
Fattore di potenza	cos φ a 1- cos φ a 3~	0,9 -	0,9 -	0,9 0,8	0,9 -	0,9 0,8	1,0 0,8	1,0 0,8						
Produttore del motore	-	Honda	Honda	Honda	Honda	Honda	Honda	Honda						
Tipo	-	GX 160	GX 270	GX 270	GX 390	GX 390	GX 390	GX 620						
Cilindrata	cm³	163	270	270	389	389	389	688						
Capacità del serbatoio (carburante)	l	11,0	11,0	11,0	11,0	11,0	15,0	24,0						
Autonomia (a potenza continua)	h	11,9	6,9	6,7	5,1	5,6	4,2	6,2						
Allacciamento prese di corrente	-	2x Schuko 230 V, 16 A	2x Schuko 230 V, 16 A	1x Schuko 230 V, 16 A 1x 1-CEE 3P, 230 V, 16 A 1x 3-CEE 4P, 400 V, 16 A	1x Schuko 230 V, 16 A 1x 1-CEE 3P, 230 V, 32 A	1x Schuko 230 V, 16 A 1x 3-CEE 4P, 400 V, 16 A	2 x Schuko 230 V, 16 A 1 x CEE 230 V, 16 A 1 x CEE 400 V, 16 A	2 x Schuko 230 V, 16 A 1 x CEE 230 V, 16 A 1 x CEE 400 V, 16 A						

ACCESSORI	GV2500	GV5000	GV5003	GV7000	GV7003	G7	GS12
Dispositivo di trasporto	○	○	○	○	○	○	●
Anello di sollevamento	-	-	-	-	-	●	○

- Standard
- disponibile come optional
- non disponibile

La gamma di prodotti Wacker Neuson comprende oltre 300 diversi gruppi di prodotti con le varianti più disparate. Con la scelta di diversi optional, i dati dei prodotti possono variare. Pertanto, non tutti i prodotti Wacker Neuson elencati o illustrati nel presente prospetto sono disponibili in tutti i paesi. I prodotti Wacker Neuson illustrati sono soltanto esemplificativi e potrebbero essere soggetti a variazione - su richiesta saremo lieti di sottoporvi un'offerta concreta!

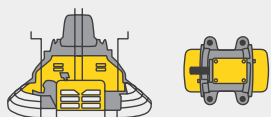
Riproduzione esclusivamente previa autorizzazione scritta di Wacker Neuson.

© Wacker Neuson Vertrieb Europa GmbH & Co.KG

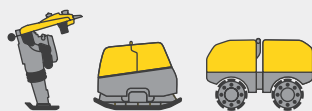
Tutti i diritti riservati.

La vostra giornata lavorativa è piena di sfide. Noi abbiamo le soluzioni adatte e vi aiutiamo a rimanere in vantaggio rispetto alla concorrenza. Perciò vi offriamo tutto ciò che vi serve: **Wacker Neuson – all it takes!**

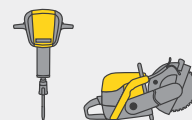
Prodotti



Tecnica di lavorazione del calcestruzzo



Compattazione



Tecnica di demolizione



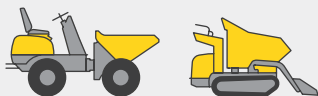
Escavatori



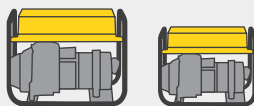
Pale gommata



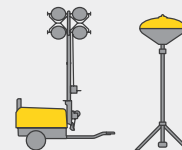
Sollevatori telescopici



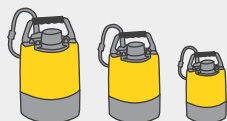
Dumper



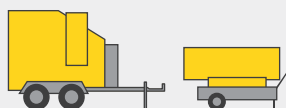
Gruppi elettrogeni



Illuminazione



Pompe



Riscaldatori



Macchine usate

Servizi



Finanziamento



Riparazione e manutenzione



Academy



Noleggio



Telematic



Gli specialisti del calcestruzzo



E-Store

Parti di ricambio



[www.wackerneuson.com](http://www.wackerneuson.com)



WN.EMEA.10170.V02.IT