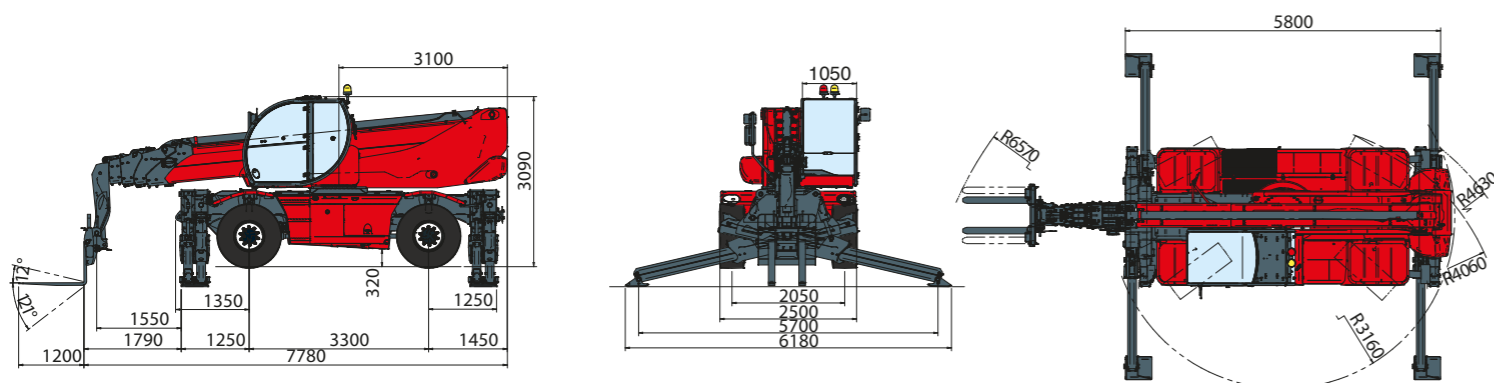


DESIGNAZIONE MACCHINA	Sollevatore telescopico rotativo	RTH 6.30SH	
	Capacità massima di sollevamento	6.000 Kg (baricentro 600 mm)	
	Altezza massima di sollevamento	29,90 m	
	Rotazione	360° (continuo)	
MOTORE - MERCEDES	Modello	Mercedes OM 934 LA Stage IV	Mercedes OM 924 LA Stage 3A
	Potenza nominale	150 kW - 203 cv a 2.200 giri/min	145 kW - 196 cv a 2.200 giri/min
	Coppia massima	800 Nm a 1.200-1.600 giri/min	705 Nm a 1.200-1.600 giri/min
	Cilindrata	5,13 l	4,8 l
	Numero cilindri	4 in linea	4 in linea
	Alimentazione	Diesel a iniezione diretta turbocompresso	Diesel a iniezione diretta turbocompresso
	Impianto di raffreddamento	Acqua - intercooler	Acqua - intercooler
TRASMISSIONE	Tipo	Idrostatica	
	Modello	Bosch - Rexroth	
	Massima pressione	500 bar	
	Cilindrate	Pompa a cilindrata variabile a controllo elettronico. Motore a cilindrata variabile	
	Cambio	Dropbox a 2 rapporti avanti e indietro	
ASSALI E FRENI	Tipo	Assali con riduttori epicicloidali	
	Assale posteriore	Oscillante, sterzante con bloccaggio idraulico	
	Assale anteriore	Oscillante, sterzante con livellamento automatico +/-10°	
	Freno di servizio	Multidisco a bagno d'olio su ogni assale a comando idraulico	
	Freno di stazionamento	Idraulico ad azione negativa	
	Misure pneumatici	445/65 R 22,5	
PRESTAZIONI	Velocità massima traslazione	40 km/h	
	Sforzo max di trazione al gancio	80 kN	
	Pendenza superabile	40%	
	Raggio di sterzata (alle forche)	6.570 mm	
MASSE	Totale a vuoto	21.830 kg	
	Anteriore a vuoto (braccio represso e abbassato)	10.830 kg	
	Posteriore a vuoto (braccio represso e abbassato)	11.000 kg	
CAPACITÀ SERBATOI E IMPIANTI	Gasolio	180 l	180 l
	AdBlue	40 l	n.a.
	Olio idraulico	220 l	220 l
	Olio motore	20,5 l	20,5 l
	Acqua di raffreddamento	36 l	36 l
IMPIANTO IDRAULICO PER MOVIMENTI	Pressione max di lavoro	350 bar	
	Tipologia impianti	Load sensing	
	Pompa servizi	Bosch Rexroth - A cilindrata variabile	
	Distributore per movimenti braccio e torretta	Danfoss - Valvola elettroproporzionale SIL 2	
	Distributore per stabilizzatori	Bosch Rexroth - Attuatori elettro-idraulici	
	Comando movimenti	2 joystick Danfoss a due assi con dispositivo uomo morto - Gestione con tecnologia CAN bus	
CONFORMITÀ NORMATIVE	EN 13849: riguardante la sicurezza di tutti i controlli della macchina EN 13000: riguardante gli standard delle gru idrauliche EN 280: riguardante gli standard delle piattaforme aeree FOPS/ROPS CE 2016/1628: riguardante gli standard di emissioni dei motori EN 1459-2: riguardante la norma per i carrelli semoventi a braccio telescopico		



I dati del presente opuscolo sono informativi e possono essere modificati senza preavviso

REV07





Altezza massima di sollevamento: 29,80 m
 Sbraccio massimo: 26,00 m
 Trasmissione idrostatica a controllo elettronico
 Correttore di livello automatico
 Stabilizzatori a forbice

RTH6.30SH

Magni Telescopic Handlers srl
 Via Magellano, 22 - 41013 Castelfranco Emilia, Modena, Italia - Tel: +39 059 8630811 - Fax: +39 059 8638012
commerciale@magnith.com - www.magnith.com

Diagramma portate su stabilizzatori estesi 360°

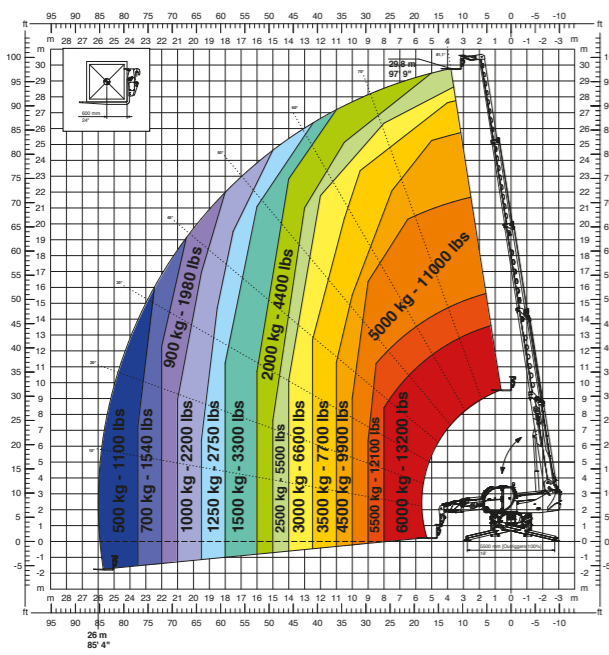
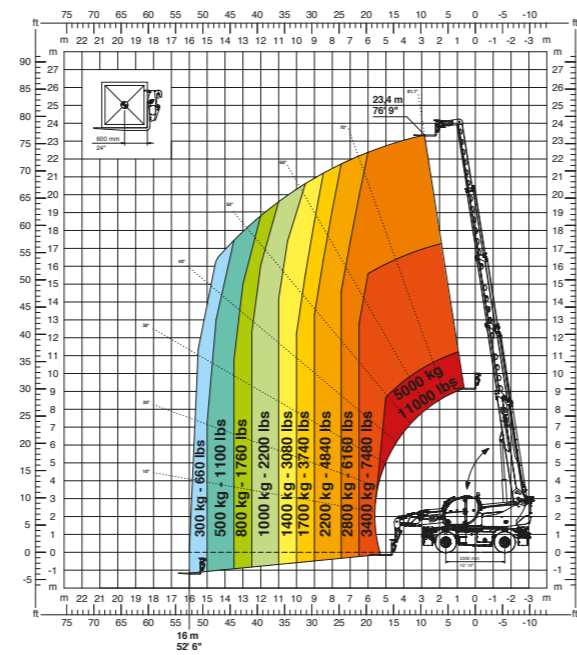
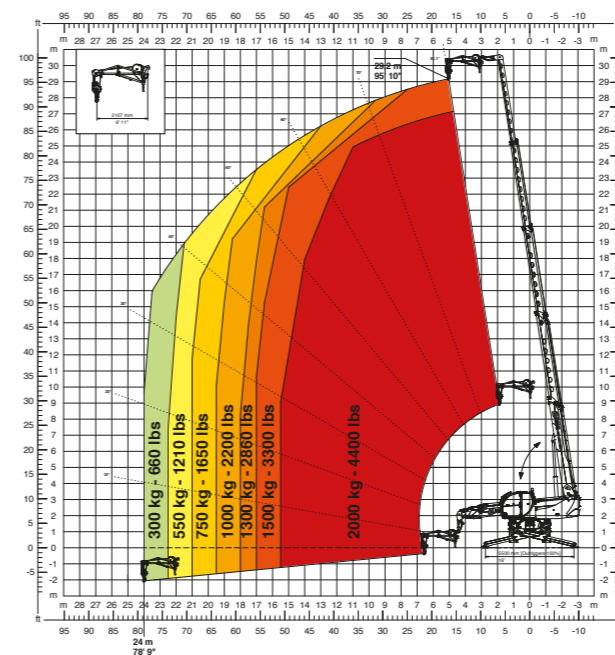


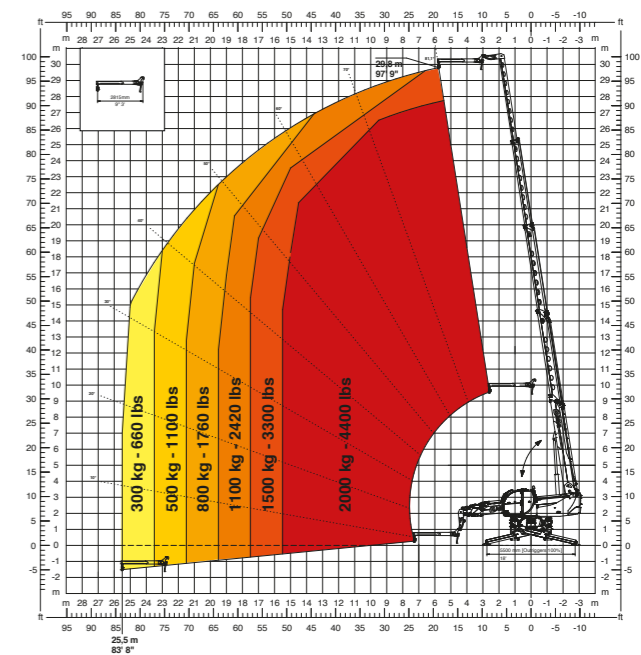
Diagramma portate frontale su pneumatici



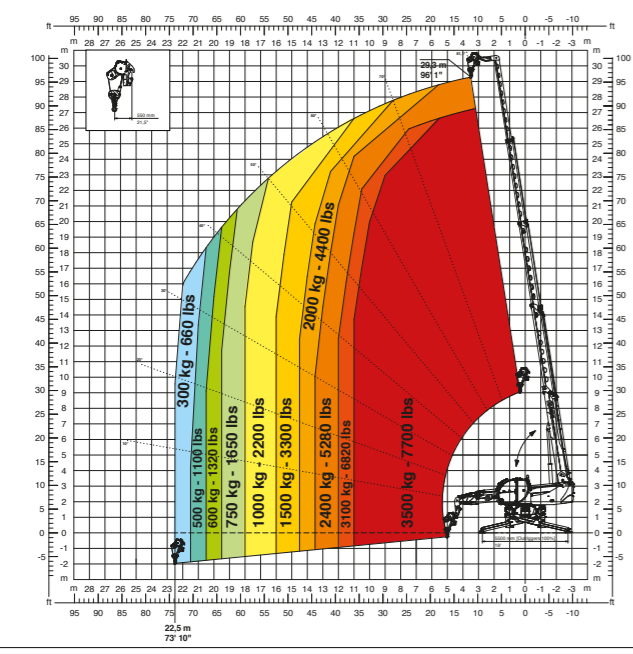
JW 2000
Jib con argano 2.000



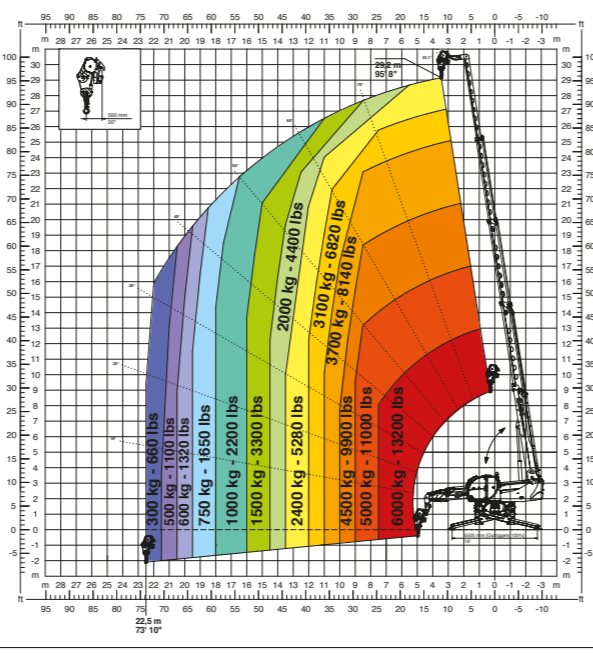
J 2000
Jib 2.000 Kg



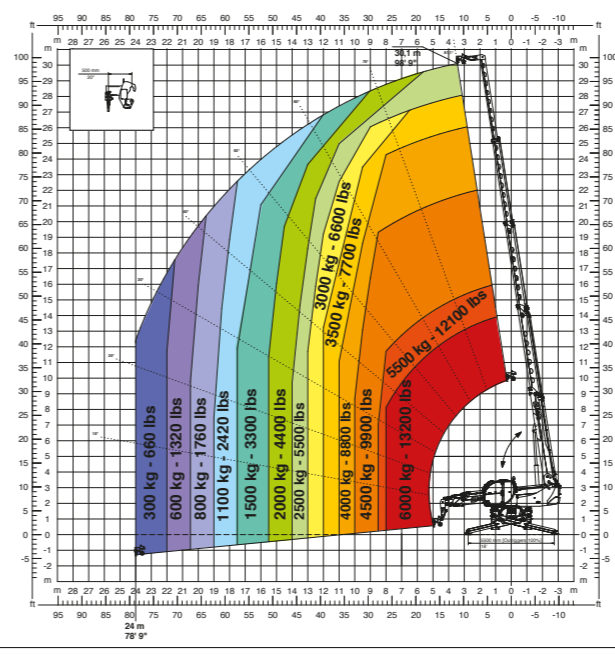
W 3,5
Argano 3,5 tonnellate



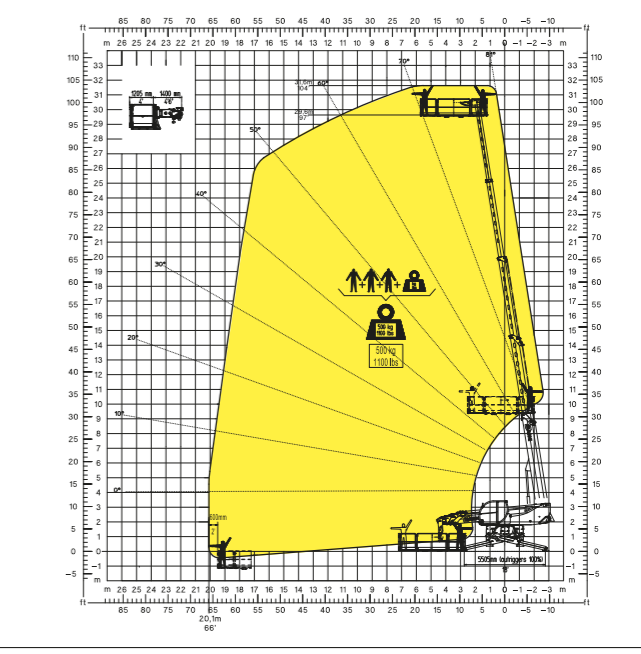
W 6
Argano 6 tonnellate



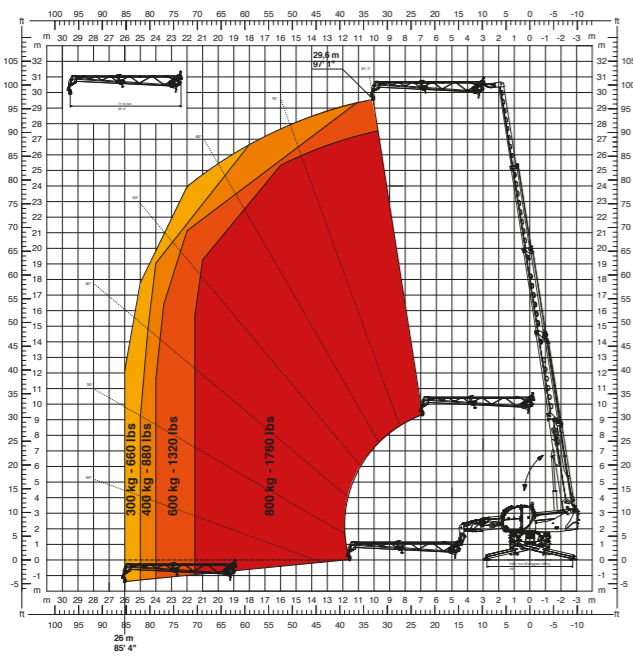
H 6
Gancio 6 tonnellate



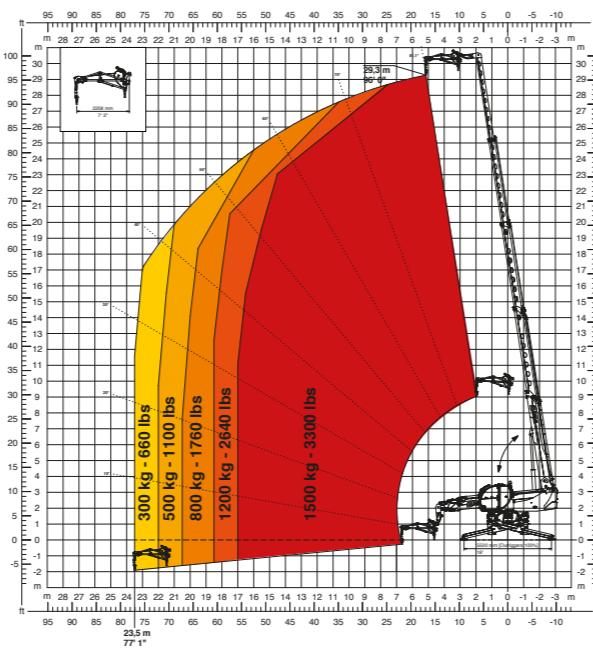
REP 2-4,5
Cestello estensibile rotante 500kg



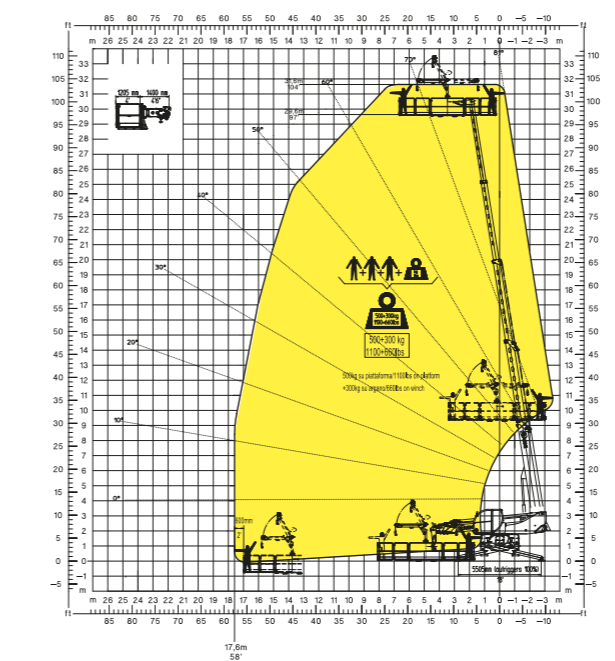
JW 800
Jib con argano 800



JW 1500
Jib con argano 1.500



REP 5,2-6,5 W0,3
Piattaforma 6,5 m 500 kg con argano 300 kg



REP 10.2-4,7
Cestello estensibile rotante 1000kg

