



Motore

Turbo Diesel, ad iniezione diretta, emissioni ridotte, raffreddamento ad acqua, 4 cilindri turbo, potenza 74,4 KW (101 HP).



Trasmissione

Idrostatica a circuito chiuso e regolazione continua della velocità, pompa e motore a cilindrata variabile.

Ripartitore-cambio meccanico a 2 velocità.

Trazione sulle 4 ruote.

Bloccaggio differenziale sull'assale anteriore: 45%

Velocità massima: 35 km/h.

Pendenza massima superabile: 50 % a pieno carico.



Sterzo

Servoassistito; 3 tipi di sterzata: T-WAY SYSTEM.



Freni

Multidisco a bagno d'olio, autoregistranti, su entrambi gli assali.



Sistema idraulico

Pompa idraulica per servizi a cilindrata fissa, sterzata idraulica, stabilizzatori, livellamento del telaio, attacco rapido accessori, joystick manovela multifunzionale di tipo **elettroproporzionale 4x1**.

Portata totale 140 litri/min - Pressione 250 bar.

Stabilizzatori anteriori di tipo idraulico.

Correttore di inclinazione laterale sull'assale anteriore ($\pm 8^\circ$).



Capacità serbatoi

Gasolio 135 lt

Olio motore 11,5 lt

Refrigerante 15 lt

Olio idraulico 220 lt



Pneumatici

Tipo 405/70 - 24" PR 14 (T 4017) Tipo 400/70 - 20" PR 14 (T 4514).

Disco ruota a 8 fori (DIN 70361).

Optional: Tipo 405/70 - 24" PR 14 (T 4514).



Forche e piastra porta-attrezzi

Tipo flottanti, lungh. 1200 mm, sezione 120x50mm.

Piastra porta-attrezzi con aggancio idraulico.



Dispositivi di sicurezza

Controllo stabilità longitudinale mediante: **Segnale luminoso** a LED colorati; **Avvisatore acustico;** **Blocco automatico** dei movimenti di estensione ed abbassamento del braccio. **Blocco stabilizzatori**, livellamento del telaio e oscillazione assale posteriore con braccio sollevato; **Protezione** contro le manovre accidentali.



Cabina di comando

Struttura conforme alle norme ISO 3471 (ROPS) e ISO 3449 (FOPS).



Accessori ed attrezzature

È disponibile una vasta gamma di accessori ed attrezzature per impieghi civili ed industriali: consultare il catalogo relativo.

Engine

Turbo Diesel, direct injection, low emissions, water cooled, 4 cylinders **turbocharged**, power 74,4 kW (101 HP).

Transmission

Hydrostatic, closed circuit, continuous speed regulation, variable displacement pump and motor.

2-speed mechanical gearbox.

4-wheel drive.

Differential locking on front axle: 45%

Max speed: 35 Km/h.

Max gradient attainable: 50% at full load.

Steering

Power assisted steering; 3 steering modes: T-WAY SYSTEM.

Brake

Multidisk, oil immersed, self-adjusting, on both axles

Hydraulic system

Fixed displacement hydraulic pump for services, hydraulic steering, outriggers, chassis levelling, quick coupling of tools, multifunction **electroproportional joystick 4x1**.

140 l/min. flow rate - 250 bar system pressure.

Front independent Stabilizers hydraulically actuated.

Chassis levelling on the front axle ($\pm 8^\circ$).

Tanks capacities

Fuel 135 lt

Engine oil 11,5 lt

Coolant 15 lt

Hydraulic oil 220 lt

Tyres

Type 405/70 - 24" PR 14 (T 4017) Type 400/70 - 20" PR 14 (T 4514).

8-holes wheel disk (DIN 70361).

Optional: Type 405/70 - 24" PR 14 (T 4514).

Forks and attachments holder plate

Type floating forks, length 1200 mm, section 120x50 mm.

Attachment holder plate with hydraulic coupling.

Stability monitoring system

Longitudinal stability control system with:

Visual display with coloured LEDs; **Audible alarm;** **Automatic lockout** of boom extension and lowering; **Lockout of stabilizers** and chassis levelling with boom raised;

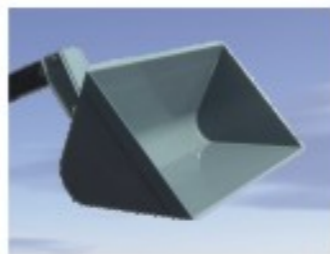
Protection against accidental manoeuvres.

Operating cab

Conform to ISO 3471 (ROPS) and ISO 3449 (FOPS).

Accessories and attachments

A wide range of accessories and attachments for civil and industrial works is available: see relevant catalogue.



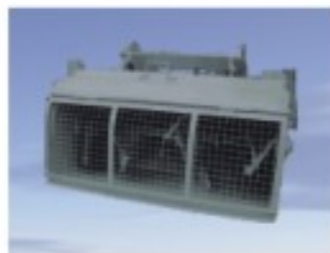
Benna per Inerti
Loading shovel



Benna calcestruzzo
Concrete bucket



Falcone
Jib



Benna miscelatrice
Mixing bucket



Cestello portamattoni
Brick-holder bucket



Falcone con verricello idraulico
Jib with hydraulic winch



Forche con traslatore idraulico
Forks with hydraulic slide-shift



Gancio su piastra
Fixed hook on plate



Verricello idraulico
Hydraulic winch



Navicelle da 2 a 5,5 m
Man-pitforms from 2 to 5,5 m



TEREX COMPACT ITALIA



TEREXIFT s.r.l.

Zona Industriale - 06019 Umberle - Perugia, Italy
Tel. +39 075 94181.1 - Fax +39 075 9418101
www.terexift.it • e-mail: terexift@terexift.it



Telelift | 4,0T / 17m - 4,5T / 14m

TELELIFT
4017/4514



Per ulteriori informazioni, contattare il distributore locale più vicino o l'ufficio vendite Terexift indicato. Il miglioramento continuo dei nostri prodotti è una politica Terex. I dati informativi sono soggetti a variazione senza obbligo di preavviso. Le fotografie e le illustrazioni di questo catalogo hanno semplicemente scopi illustrativi. Fare sempre riferimento al Manuale d'Uso per il corretto utilizzo di questo apparecchio. Qualsiasi omissione nel seguire il manuale o altro atto irresponsabile può causare lesioni gravi o addirittura la morte. I prezzi e le specifiche sono soggetti a cambiamenti senza preavviso. L'unica garanzia applicabile è la garanzia riportata sulle condizioni generali di vendita. Terexift non dà altra garanzia, espressa o tacita. I prodotti e i servizi indicati possono essere dei marchi commerciali o dei brevetti della TEREX Corporation o di relative filiali. Tutti i diritti sono riservati. Copyright ©2005 Terexift srl. "TEREX" è un marchio registrato di TEREX Corporation in Italia ed in molti altri paesi. Terexift è un'azienda del gruppo TEREX.

For further information, please contact your local distributor or the Terexift sales office listed. Continuous improvement of our products is a Terex policy. Product specifications are subject to change without notice or obligation. The photographs and drawings in this brochure are for illustrative purposes only. Refer to the appropriate Operator's Manual for instructions on the proper use of this equipment. Failure to follow the appropriate Operator's Manual when using our equipment or to otherwise act irresponsibly may result in serious injury or death. Prices and specifications subject to change without notice. The only warranty applicable is the standard written warranty applicable to the particular product and sale. Terexift makes no other warranty, expressed or implied. Products and services listed may be trademarks, service marks or tradenames of TEREX Corporation and/or its subsidiaries and all rights are reserved. Copyright ©2005 Terexift srl. "TEREX" is a Registered Trademark of TEREX Corporation, in Italy and many other countries. Terexift is a TEREX Company.



Controllo stabilità

Sistema di controllo della stabilità longitudinale con monitor dotato di specifici programmi di carico per ogni tipo di accessorio, selezionati automaticamente. Allarme visivo ed acustico di sovraccarico con bloccaggio automatico dei movimenti aggravanti.

Stability monitoring system

Longitudinal stability control system with load monitor including specific load programs, automatically selected, according to the individual attachments used. Overload visual and audible alarm with automatic boom lockout against overload aggravating movements.

Cabina

Spaziosa e confortevole è montata su supporti anti-vibranti per il massimo comfort contro rumore e vibrazioni. Sedile pneumatico regolabile con poggiatesta incorporato e volante di grande diametro. Cruscotto con strumenti di facile lettura e pulsanti di facile accesso. Predisposizione per aria condizionata e radio-CD. Molti compartimenti porta-oggetti di grande dimensione. Joystick multi-funzione 4x1 a comando elettroproporzionale con impugnatura ergonomica incorporato nel sedile.

Cab

Wide and comfortable, it is iso-mounted to minimize noise and vibration from drive train and to ensure the best comfort to the operator. Adjustable pneumatic seat with armrests and large diameter steering wheel. Dash board and instrument panel with gauge readout for easy monitoring, large size buttons for easy operation with gloves. Pre-arrangement for air condition and radio-CD. Many well-sized storage compartments. Ergonomic, easy-to use multi-function electro-proportional 4x1 joystick, designed for inexperienced operators to quickly orient themselves.



Motore

Motore turbo diesel ad iniezione diretta, raffreddato ad acqua da 101 HP. Posizionato lateralmente, ha un'ottima accessibilità per la manutenzione ordinaria e straordinaria.

Engine

Water-cooled, direct injection turbo diesel engine, 101 HP. Side-mounted, it is easy accessible for ordinary and special maintenance.



Trasmissione

Freni a disco multipli in bagno d'olio con ridotta manutenzione su entrambi gli assi. Differenziale auto-bloccante di serie. Ridotto raggio di sterzo per assicurare un'eccellente manovrabilità. La trasmissione idrostatico-meccanica con 2 velocità idrostatiche + 2 velocità meccaniche permette una notevole forza di trazione per superare pendenze fino al 50% a pieno carico e viaggiare su strada ad alta velocità (35 kmh).

Transmission

Low maintenance oil immersed multi-disks brakes on both axles. Limited slip front differential as standard. Extremely tight turning radius for excellent manoeuvrability. Mechanic-hydrostatic transmission with 2 hydrostatic speeds + 2 mechanical speeds allow high towing capacity (climbing capacity up to 50%) and fast travelling speed on road (35 kmh).



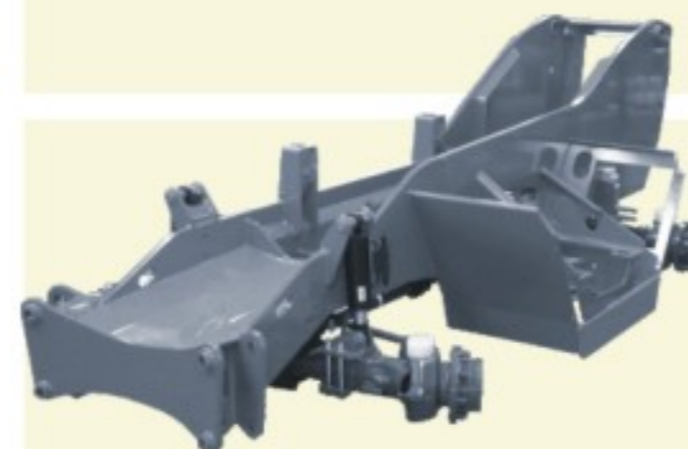
2 cilindri di livellamento telaio per compensare inclinazioni $\pm 8^\circ$
2 chassis levelling rams can better compensate side drops and rises up to $\pm 8^\circ$

Telaio

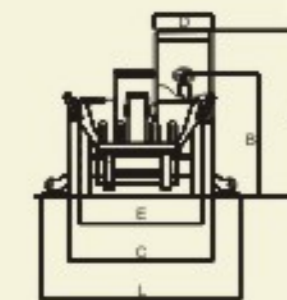
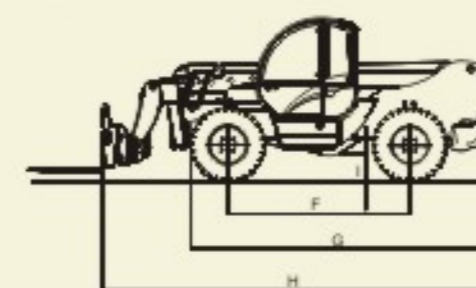
Ad alta resistenza, consente portate elevate e grande stabilità. L'alto spessore delle lamiere (30 mm) risponde meglio alle sollecitazioni e garantisce una lunga durata della struttura. Stabilizzatori anteriori indipendenti. Due cilindri di livellamento del telaio per compensare inclinazioni laterali di $\pm 8^\circ$.

Chassis

Heavy duty, allows big load capacity and great stability. The high thickness of the plate (30mm) ensures less twisting and deflection result in longer life. Front independent stabilizers. Two chassis levelling cylinders can better compensate side drops and rises ($\pm 8^\circ$) and always ensure safety even if one of them is out of order.



			4017	4514
A	Altezza	Height	mm 2565	2565
B	Altezza al volante	Height at steering wheel	mm 1980	1980
C	Larghezza	Width	mm 2385	2385
D	Larghezza interno cabina	Inside cab width	mm 910	910
E	Carreggiata	Track	mm 1980	1980
F	Passo	Wheelbase	mm 2850	2850
G	Lungh. ai pneumatici anteriori	Length at front wheels	mm 4520	4520
H	Lungh. alla piastra portaforche	Length at fork-holder plate	mm 6315	6140
I	Altezza libera da terra	Ground clearance	mm 460	460
L	Largh. con stabilizzatori estesi	Overall width stabilizers extended	mm 2930	2930
	Raggio di sterzata int./est.	Inside/outside turning radius	mm 1300/3990	1300/3990
	Forza di strappo con pala 500 litri SAE J1702/80	Break-out force with 500 l shovel SAE J1702/80	Kg 7400	7400
	Forza di traino al dinamometro	Towing capacity at dynamometer	Kg 7490	7490
	Angolo di attacco	Obstruction angle	39°	39°
	Angolo di uscita	Departure angle	27°	27°
	Peso operativo	Weight	Kg 11900	10700
	Portata massima	Max Payload	Kg 4000	4500
	Portata alla massima altezza	Payload at maximum height	Kg 2500	3500
	Portata al massimo sbraccio	Payload at maximum reach	Kg 700	1250
	Altezza massima di sollevamento	Maximum lifting height	mm 16732	13720
	Sbraccio alla massima altezza	Reach at maximum height	mm 1280	900
	Sbraccio massimo in avanti	Maximum forward reach	mm 12442	9462
	Rotazione alla piastra portaforche	Fork-holder plate rotation	145°	145°



T-WAY SYSTEM



EN 1459 ANNEX B

